



韦睿智能化自动腹膜透析机

VR Automated Peritoneal Dialysis

EZ Pure®1000

智能精准透析治疗综合解决方案



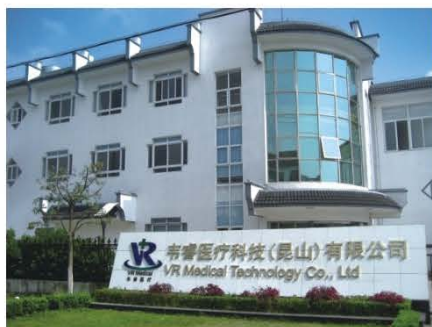
VR Medical
韦睿医疗



昆山工厂
江苏省昆山市周庄镇高新路90号
(215325)
Tel:(86 512)5720 0500
Fax:(86 512)5720 0550

上海办公室
上海市徐汇区中山西路1919号
北科大厦A座708室
(200052)
Tel:(86 21)6439 9602
Fax:(86 21)6439 9802

US Office
101 E Huntington Dr. Ste 101,
Arcadia, CA 91006, USA
Tel:626-2275727
www.vrmedical.net



VR
Medical

Company Profile

公司简介

韦睿医疗成立于2009年，是一家美国背景的，集研发、生产、销售为一体的国际医疗技术仪器公司，由多名曾在500强跨国公司任职的美籍华人及美国经营团队组建。

公司拥有以高分子材料、过滤膜技术、医用电子、光学机械及计算机系统高科技手段设计完成一次性使用医用耗材、医学诊断及治疗装置和系统的能力，拥有百项以上专利。

公司目前主要产品线包括：血液净化（肾透析）系列产品线、伤口治疗系列产品线，及通用型的高分子医用耗材系列产品线。

公司生产研发中心，目前拥有厂房及办公面积7,600平方米，并建立了用于测试电子以及耗材类产品的多个专业测试中心。研发中心向国际厂商提供先进的工艺设计和制造技术，孵化最佳医疗解决方案，帮助客户优化成本、提高产品市场竞争力。公司立足中美，在上海、美国均设立销售分公司，建立了覆盖全球的销售网络。



www.vrmedical.net



EZ Pure® 1000 韦睿智能化自动腹膜透析机
VR Automated Peritoneal Dialysis

扫一扫 关注我们
www.vrmedical.net

VR
Medical

VR Medical
韦睿医疗



韦睿智能化自动腹膜透析机 VR Automated Peritoneal Dialysis

一键式疗法

- 操作简单，整个治疗过程的控制，均可一键实现
- 引导式操作，非专业人员经短期培训即可熟练操作



技术领先

- 已授权36项发明专利
- 世界领先无刷隔膜泵技术
- 超速监测预警处理技术



多种传感监测技术

- 独特的高精度气泡检测系统
- 双测量系统（压力、体积、温度）
- 精确的温度控制系统



移动互联网通信结合数据云处理技术

- 远程数据传输管理，提升透析治疗体验，居家完成透析
- 加强医患高效沟通，提升透析体验



VR
Medical

VR Medical
韦睿医疗

韦睿智能化自动腹膜透析机 VR Automated Peritoneal Dialysis

液体驱动模式	隔膜泵动力驱动
人机交互	7寸彩色触摸屏
交互形式	中文菜单, 引导式图文界面流程
尺寸	43.7cmx20.6cmx40cm
流量精度	±3%
温度精度	±2℃
治疗模式	CCPD(持续循环腹膜透析); TPD(潮式腹膜透析)
安全保护	声光文字提示报警
温度控制	33℃~40℃

一次性使用腹膜透析管路

- 整个治疗过程单次连接, 简单便捷
- 节省透析液, 提高透析效率
- 多种型号, 完美适配主流透析液
- 双通路病人管路, 提高排气效果, 增加系统安全性



昆山工厂
江苏省昆山市周庄镇高新路90号
(215325)
Tel: (86 512) 5720 0500
Fax: (86 512) 5720 0550

上海办公室
上海市徐汇区中山西路1919号
北科大厦A座708室
(200052)
Tel: (86 21) 6439 9602
Fax: (86 21) 6439 9802

US Office
101 E Huntington Dr. Ste 101,
Arcadia, CA 91006, USA
Tel: 626-2275727
www.vrmedical.net



智能化个人透析 管理终端

智能居家透析治疗综合解决方案
—简化患者透析过程，提升透析病人的生活体验



拓展智能健康辅助终端，血压监测、体重监测、其他健康指标监测，全面监测患者健康状况。

远程数据传输管理，提升透析治疗体验，居家完成透析

日常健康数据积累，形成服务闭环，未来将在商业模式扩展性

智能腹膜透析系统



远程数据传输管理平台

——医患高效沟通机制，提升透析体验

提供详尽的病人治疗趋势图
早期监测腹膜炎的发生

健康服务平台

——全维度服务拓展，提升透析体验

患者除基本透析治疗外，还可获得：
日常透析管理知识培训，主要注意事项提醒；
医生端日常的治疗、健康指导意见；
针对不同透析阶段及状况患者的个体定制化营养服务；



昆山工厂
江苏省昆山市周庄镇高新路90号
(215325)
Tel: (86 512) 5720 0500
Fax: (86 512) 5720 0550

上海办公室
上海市徐汇区中山西路1919号
北科大厦A座708室
(200052)
Tel: (86 21) 6439 9602
Fax: (86 21) 6439 9802

US Office
101 E Huntington Dr, Ste 101,
Arcadia, CA 91006, USA
Tel: 626-2275727
www.vrmedical.net



韦睿智能化自动腹膜透析机

VR Automated Peritoneal Dialysis



动力型
腹膜透析机

工作原理：
利用动力方法，使用
隔膜泵实现透析液流动

药液放置：
透析液袋可平放，高度无要求

VS

重力型
腹膜透析机

工作原理：
利用重力方法，液体由
高向低流动的特性

药液放置：
透析液需高于腹膜透析机



动力型腹膜透析机在安全性和有效性方面，对比重力型腹膜透析机有明显提升。

01 安全性

全方位的故障报警系统。针对临床出现的堵管，折管现象报警提示及时准确，便于医护人员或病人采取有效的处理措施，充分保证病人的治疗效果和安全。

02 有效性

采用泵驱动的腹膜透析机能够减少周期内灌注、引流时长，保证药液滞留时长，显著提升透析效率(超滤控制)。



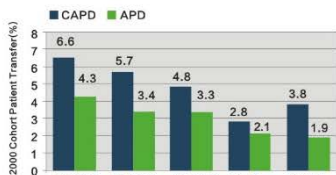
■ 改善生活质量

多中心, 前瞻性随机CAPD与APD对比研究:

参数	分值	
	APD (n=12)	CAPD (n=13)
社会活动时间	3.2 ± 1.2	1.2 ± 0.5 **
身体不舒适感	1.9 ± 1.0	2.2 ± 1.3
精神不舒适感	1.8 ± 1.0	2.2 ± 1.4
食欲减退	2.8 ± 1.3	2.9 ± 0.6
睡眠问题	2.3 ± 0.9	1.8 ± 1.3

Bro et al. PDI 1999;19:526

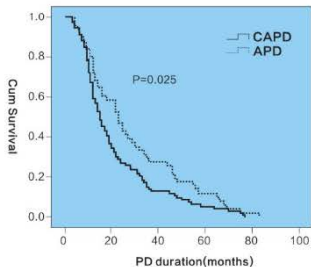
■ 更低的病人转治疗率



Guo, Mujias. Kidney Int. 2003;64 (suppl 38):S1-S10

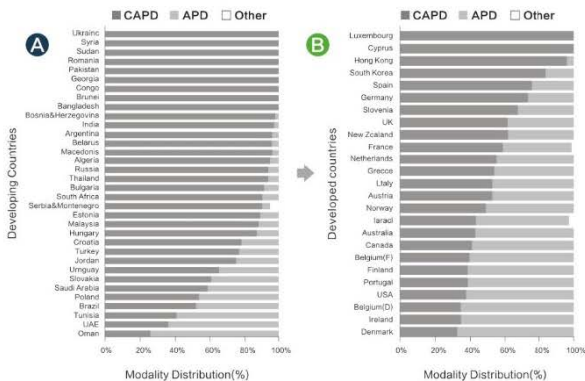
EZ Pure[®]1000韦睿智能化自动腹膜透析机
VR Automated Peritoneal Dialysis

■ 更好的的病人生存率



Survival in CAPD and APD patients and without peritonitis
Cortés et al. PDI. 2013;33:679-686.

■ 全球范围内APD使用有增加趋势



The types of peritoneal dialysis used in (A) developing countries and (B) developed countries from 1997 to 2008.

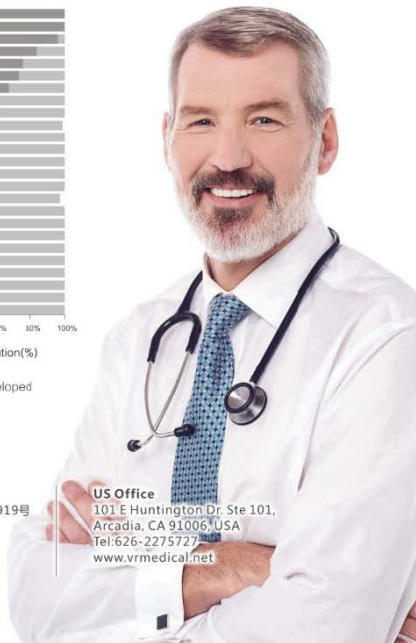
J Am Soc Nephrol. 2012 Mar;23(3):533-544



昆山工厂
江苏省昆山市周庄镇高新路90号
(215325)
Tel: (86 512) 5720 0500
Fax: (86 512) 5720 0550

上海办公室
上海市徐汇区中山西路1919号
北科大厦A座708室
(200052)
Tel: (86 21) 6439 9602
Fax: (86 21) 6439 9802

US Office
101 E Huntington Dr. Ste 101,
Arcadia, CA 91006, USA
Tel: 626-2275727
www.vrmedical.net

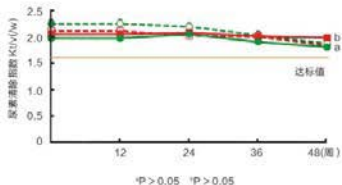


安心腹透

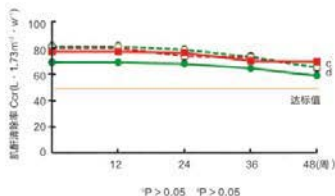
源于华润双鹤品质保证

48 经48周观察主要疗效指标显示
长富与百特腹膜透析液有效性相当*

主要疗效指标 Kt/V 自基线至 48 周变化。
在达标范围内 ($Kt/V \geq 1.7/w$)，组间无显著性差异



主要疗效指标 Cr 自基线至 48 周变化。
在达标范围内 ($Cr \geq 50L \cdot w^{-1} \cdot 1.73m^2$)，组间无显著性差异



—□— 长富 6L/日 —■— 长富 8L/日 —◇— 百特 6L/日 —●— 百特 8L/日

对比长富与百特腹膜透析液各项安全性指标无显著性差异*

- 治疗前后收缩压、舒张压、心率等基本生命体征变化在各组间无显著差异
- 治疗前后肝功能、血糖、血脂、电解质等主要化验检查指标变化在各组间无显著差异
- 经过工艺改进，长富组与百特组间不良反应发生率无显著差异



* [Efficacy and safety of Changfu peritoneal dialysis solution: a multi-center prospective randomized controlled trial]. *Chin Med J* 2013; 126 (22)

长富腹膜透析液
有效性和安全性对照试验

24 家参与单位

- | | | | | |
|-------------------|------------------|------------------|-----------------|----------------|
| · 中国人民解放军总医院 | · 上海交通大学附属第一人民医院 | · 大连医科大学附属第一医院 | · 解放军南京军区总医院 | · 南京医科大学第一附属医院 |
| · 上海交通大学医学院附属仁济医院 | · 浙江大学医学院附属第一医院 | · 大连医科大学附属第二医院 | · 山东省立医院 | · 解放军南京军区福州总医院 |
| · 解放军第二军医大学长征医院 | · 中南大学湘雅二医院 | · 宁夏医科大学总医院 | · 解放军第四五五医院 | · 解放军济南军区总医院 |
| · 中山大学附属第一医院 | · 哈尔滨医科大学附属第一医院 | · 解放军第三军医大学大坪医院 | · 上海中医药大学附属龙华医院 | · 河北医科大学第三医院 |
| · 复旦大学附属中山医院 | · 吉林大学第二医院 | · 首都医科大学附属北京友谊医院 | · 山西医科大学第二医院 | |